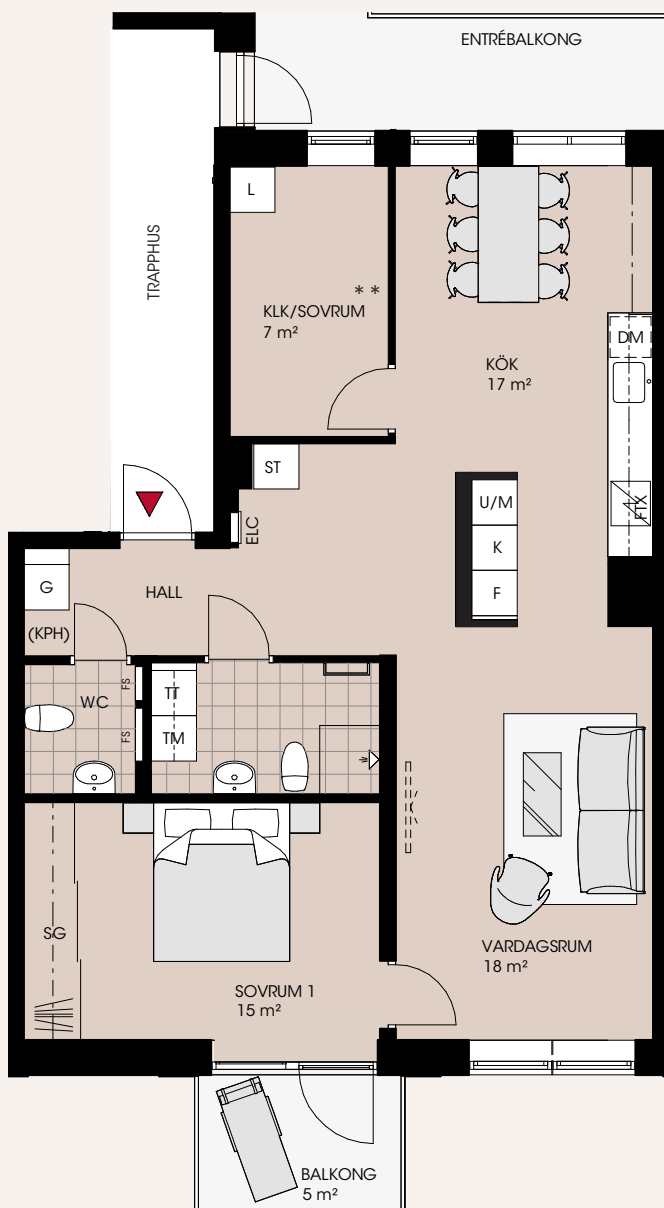


# 2,5 rum och kök 82 m<sup>2</sup>

2-1304

- Genomgående lägenhet med social samband mellan kök och vardagsrum
- Rymligt Master bedroom med stor skjutdörrsgarderob och utgång till balkong i söder
- Generöst badrum och gäst-WC



\*\* Dagsljuskrav uppfylls inte helt i detta rum

- K/F Kyl/frys
- K Kyl
- F Frys
- DM Diskmaskin
- / Spishäll/ugn
- M Mikro i överskåp
- U/M Ugn/mikro
- G Garderob
- SG Skjutdörrsgarderob
- L Linneskåp
- L Linneskåp i skjutdörrsgarderob

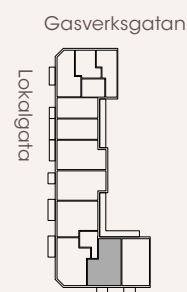
- KM Kombimaskin
- TM Tvättmaskin
- TT Torktumlare
- ST Städskåp
- KLK Klädkammare
- ELC Elcentral
- FS Fördelarskåp
- (KPH) Plats för kapphylla
- FTX Lägenhetsaggregat
- Förstärkning för vägghängd tv
- Handduktork

- Vägg går ej upp till tak
- Överskåp
- Klädstång
- Avvikande rumshöjd
- ▲ Entré



Mindre avvikelser i planlösningen kan förekomma

Takhöjd är ca 2600 mm om inget annat anges.



Fasad mot lokalgata