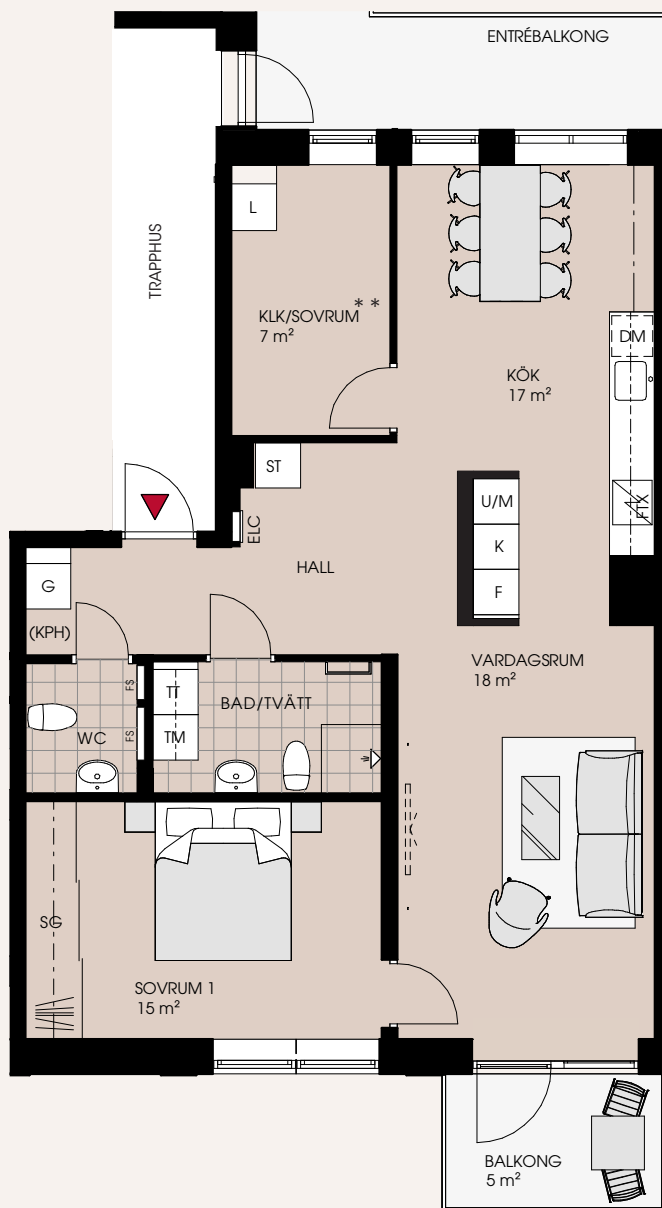


2,5 rum och kök 82 m²

2-1204

- Genomgående lägenhet med social samband mellan kök och vardagsrum
- Rymligt Master bedroom med stor skjutdörrsgarderob
- Generöst badrum och gäst-WC



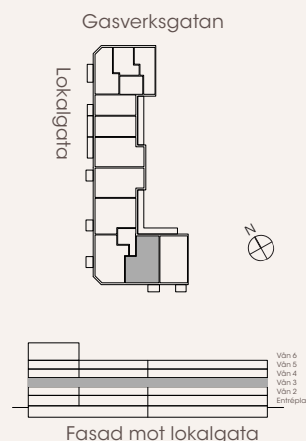
** Dagsljuskrav uppfylls inte helt i detta rum

- | | | |
|--------------------------------|-------------------------------|--------------------------|
| Kyl/frys | Kombimaskin | Vägg går ej upp till tak |
| Kyl | Tvättmaskin | Överskåp |
| Frys | Torktumlare | Klädstång |
| Diskmaskin | Städskåp | Avvikande rumshöjd |
| Spishäll/ugn | KLK Klädkammare | Entré |
| Mikro i överskåp | ELC Elcentral | |
| Ugn/mikro | FS Fördelarskåp | |
| Garderob | (KPH) Plats för kapphylla | |
| Skjutdörrsgarderob | FTX Lägenhetsaggregat | |
| Linneskåp | Förstärkning för vägghängd tv | |
| Linneskåp i skjutdörrsgarderob | Handduktork | |



Mindre avvikelser i planlösningen kan förekomma

Takhöjd är ca 2600 mm om inget annat anges.



Fasad mot lokalgata