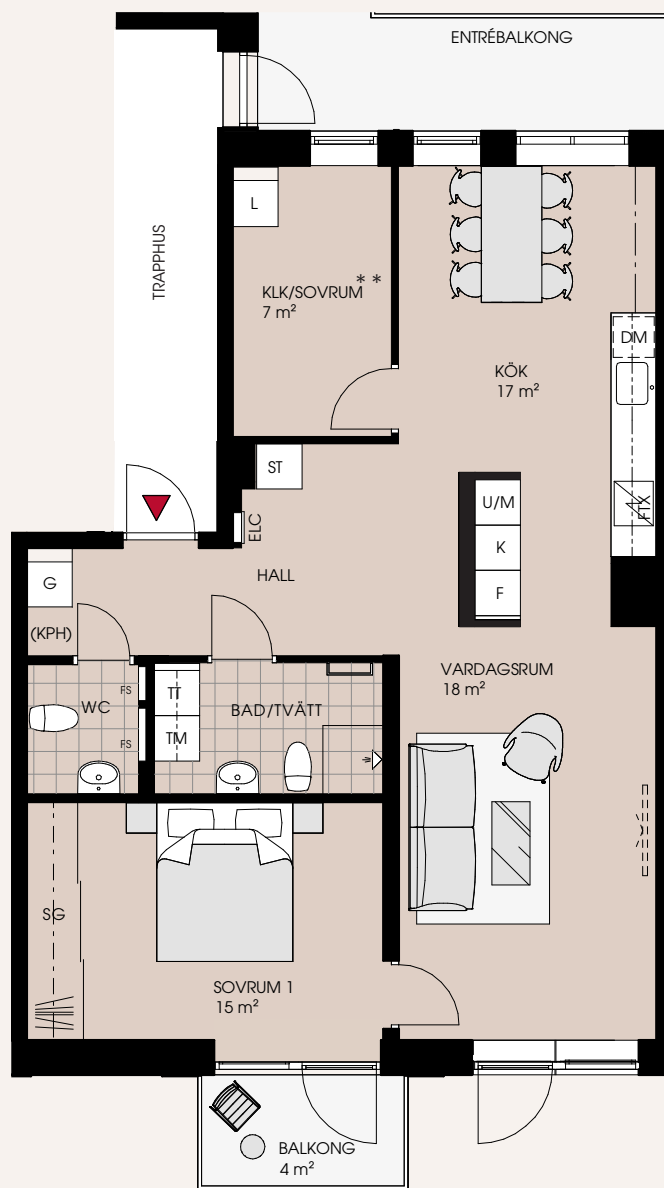


# 2,5 rum och kök 82 m<sup>2</sup>

2-1104

- Genomgående lägenhet med härligt ljusinsläpp
- Master bedroom med stor skjutdörrsgarderob och utgång till balkong i söder
- Rymligt badrum och gäst-WC



\*\* Dagsljuskrav uppfylls inte helt i detta rum

Kyl/frys	Kombimaskin	Vägg går ej upp till tak
Kyl	Tvättmaskin	Överskåp
Frys	Torktumlare	Klädstång
Diskmaskin	Städskåp	Avvikande rumshöjd
Spishäll/ugn	KLK Klädkammare	Entré
Mikro i överskåp	ELC Elcentral	
Ugn/mikro	FS Fördelarskåp	
Garderob	(KPH) Plats för kapphylla	
Skjutdörrsgarderob	FTX Lägenhetsaggregat	
Linneskåp	Förstärkning för vägghängd tv	
Linneskåp i skjutdörrsgarderob	Handdukstork	



Mindre avvikelser i planlösningen kan förekomma

Takhöjd är ca 2600 mm om inget annat anges.

