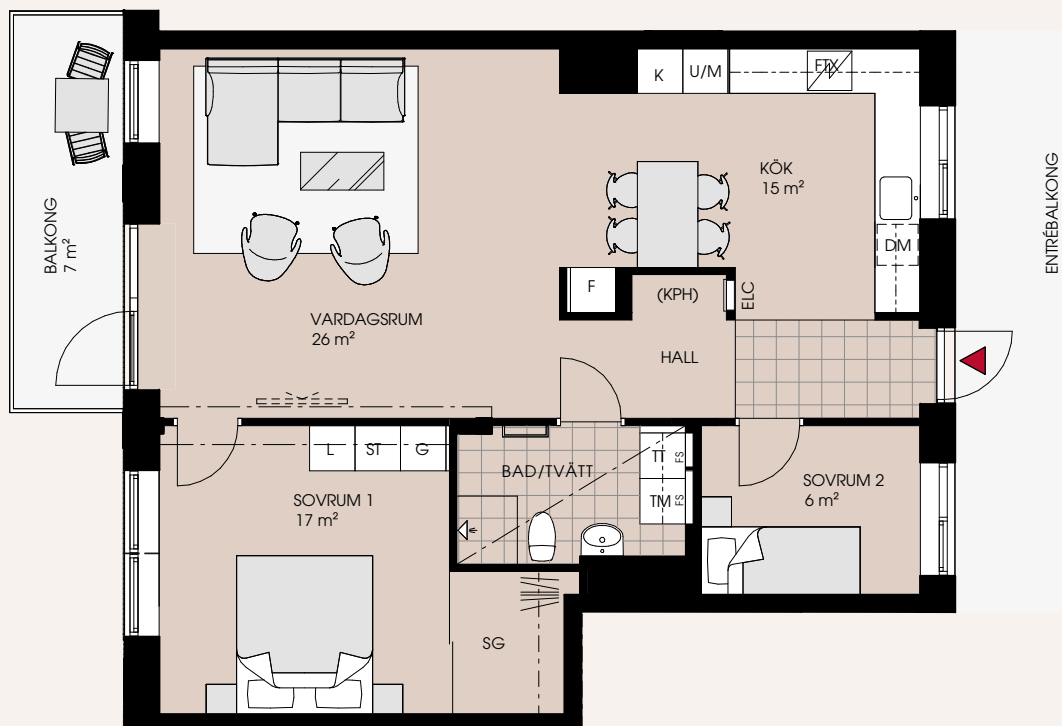


3 rum och kök 80 m²

2-1101

- Genomgående lägenhet med utgång till balkong i väster
- Vinkelkök med bra arbetsytor och fönster mot innergården
- Härligt Master bedroom med både garderob och skjutdörrsgarderob



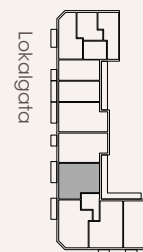
Kyl/frys	Kombimaskin	Vägg går ej upp till tak
Kyl	Tvättmaskin	Överskåp
Frys	Torktumlare	Klädstång
Diskmaskin	Städskåp	Avvikande rumshöjd
Spishäll/ugn	KLK Klädkammare	Entré
Mikro i överskåp	ELC Elcentral	
Ugn/mikro	FS Fördelarskåp	
Garderob	(KPH) Plats för kapphylla	
Skjutdörrsgarderob	FTX Lägenhetsaggregat	
Linneskåp	Förstärkning för vägghängd tv	
Linneskåp i skjutdörrsgarderob	Handdukstork	



Mindre avvikelser i planlösningen kan förekomma

Takhöjd är ca 2600 mm om inget annat anges.

Gasverksgatan



Fasad mot lokalgata