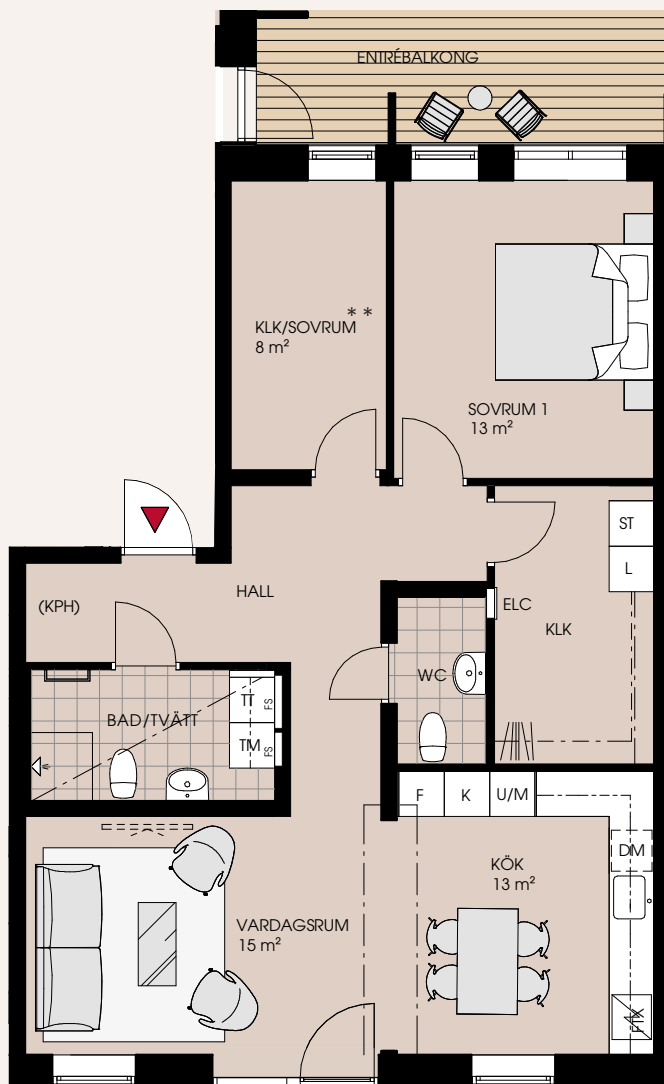


2,5 rum och kök 83 m²

2-1004

- Generöst sovrum med härligt ljusinsläpp
- Sociala ytor mellan kök och vardagsrum
- Rymligt badrum och gäst-WC



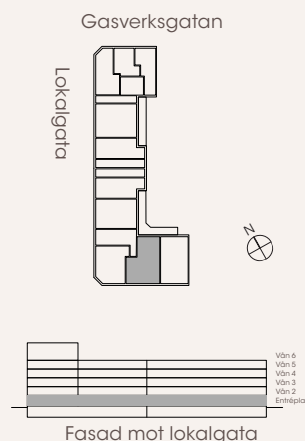
** Dagsljuskrav uppfylls inte helt i detta rum

- | | | |
|---|---|-----------------------------------|
| K/F Kyl/frys | KM Kombimaskin | — Vägg går ej upp till tak |
| K Kyl | TM Tvättmaskin | - - - - Överskåp |
| F Frys | TT Torktumlare | - · - · - Klädstång |
| DM Diskmaskin | ST Städskåp | - - - - Avvikande rumshöjd |
| ☑ Spishäll/ugn | KLK Klädkammare | ▲ Entré |
| M Mikro i överskåp | ELC Elcentral | |
| U/M Ugn/mikro | FS Fördelarskåp | |
| G Garderob | (KPH) Plats för kapphylla | |
| SG Skjutdörrsgarderob | FTX Lägenhetsaggregat | |
| L Linneskåp | ≡≡≡≡≡≡ Förstärkning för vägghängd tv | |
| ⋮ Linneskåp i skjutdörrsgarderob | ☐ Handduktork | |



Mindre avvikelser i planlösningen kan förekomma

Takhöjd är ca 2600 mm om inget annat anges.



Fasad mot lokalgata